



Polish Energy Partners

Polish Energy Partners SA
Wyniki finansowe za 2006 rok

Luty, 2007
Warszawa



Zawartość

- ☒ Przegląd działalności
 - × Obecna działalność
 - × Projekty w toku
 - × Projekty w developmencie

- ☒ Wyniki finansowe
 - × Wyniki za Q4 2006
 - × Wyniki za 2006 rok
 - × Prognoza na 2007

- ☒ Podsumowanie

Przegląd działalności



Przegląd działalności

- ☒ Znaczący wzrost zysków, przewyższający wstępne założenia, zdominowany jednak odpisem aktualizacyjnym na EC Wizów
- ☒ Zysk netto za 2006 w wysokości 0.5 mln PLN vs 9.3 mln PLN w 2005 - z uwagi na odpis aktualizacyjny na EC Wizów
- ☒ Zysk netto w wysokości 13.6 mln PLN (wyłączając odpis aktualizacyjny na EC Wizów) wyższy o 46% od zysku netto za rok 2005
- ☒ Zrealizowanie 4 projektów - Puck, Jupiter, Mercury i Jeziorna
- ☒ Znaczący postęp w developmencie farm wiatrowych

Obecna działalność



EC Saturn

- ☒ 13% wzrost produkcji Zielonej Energii w roku 2006 w stosunku do produkcji w roku 2005
- ☒ Wyższe ceny Zielonej Energii niż w roku 2005 - wzrost o 12%
- ☒ Wzrost cen biomasy
- ☒ Znaczące korzyści w Mondy i Saturnie dzięki dalszym oszczędnościom



EC Zakrzów i EC Jeziorna

☒ EC Zakrzów

- × Działalność operacyjna zgodnie z budżetem

☒ EC Jeziorna

- × Działalność operacyjna znacznie lepsza niż w ub. roku, ale poniżej budżetu
- × ukończenie programu modernizacyjnego
- × poprawa wyników w ciągu roku



EC Wizów - opis wydarzeń

- ☒ Wysyłki Rolmex S.A. bez rezultatów
- ☒ Wizów w trakcie postępowania upadłościowego - poszukiwanie przez wierzycieli potencjalnego inwestora zainteresowanego zakupem zakładu
- ☒ Brak podstaw dla Zarządu PEP do oceny prawdopodobieństwa osiągnięcia sukcesu przez wierzycieli, jednakże dalsze wsparcie Zarządu prób restrukturyzacji bez zwiększenia swojego zaangażowania



Mercury

- ☒ Ukończenie projektu i jego realizacja

- ☒ Podpisanie wszystkie porozumień:
 - × Mercury kupuje gaz dostarczany przez Zakład Koksowniczy i dostarcza energię do Zakładu i sieci przesyłowej
 - × Zakład Koksowniczy jest zobligowany do dostarczania określonych ilości gazu i kupowania energii w pierwszej kolejności z EC Mercury (przed innymi dostawcami)
 - × Umowa została zawarta do 31 grudnia 2021 roku



Turbina Mercury

Projekty w toku



Projekty w toku _ Puck

- ☒ Projekt zakończony zgodnie z harmonogramem i budżetem, przyznanie w dniu 28 grudnia 2006 pozwolenia na działanie
- ☒ Uzyskanie koncesja na wytwarzanie energii w styczniu 2007
- ☒ Wyższe niż przewidziane w budżecie wyniki po miesiącu działania

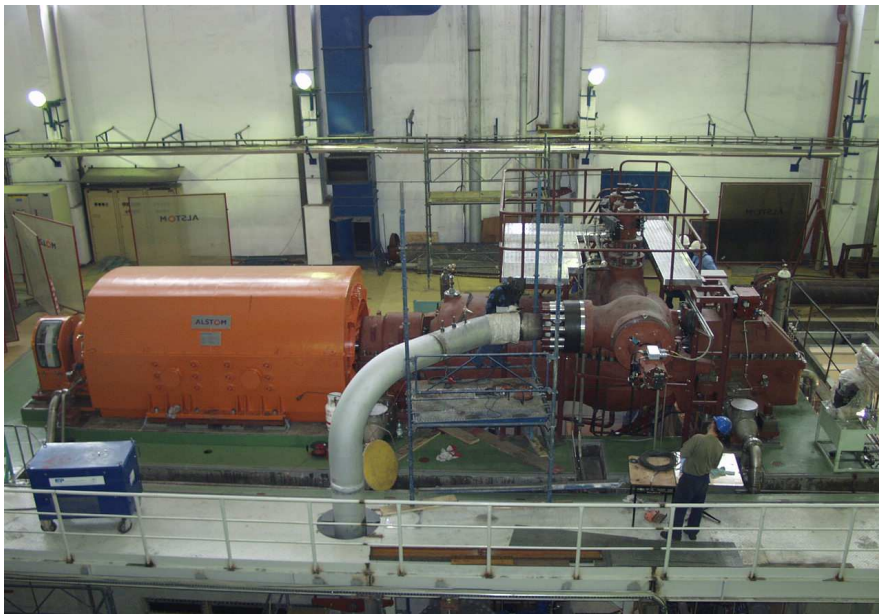


Farma wiatru w Pucku



Projekty w toku _ Jupiter

- ☒ Ukończenie projektu - zgodnie z harmonogramem i budżetem w styczniu 2007
- ☒ Wyższa produkcja Zielonej Energii - wyniki osiągnięte już w styczniu 2007



Turbogenerator - widok z góry



Turbogenerator

Projekty w developmencie



Plany realizacji farm wiatrowych na 2007

- ☒ Development farmy wiatrowej o mocy 38 MW w północno-wschodniej Polsce - ukończony na początku 2007 r., rozpoczęcie budowy - w 2007, działanie - w 2008; pozwolenie na budowę zostało już wydane
- ☒ Development drugiej farmy wiatrowej o mocy 32 MW w północno-zachodniej Polsce - w ostatniej fazie, ukończenie planowane na III kwartał 2007, budowa i rozpoczęcie działania - na przełomie 2008/2009
- ☒ Dla powyższych projektów prowadzone są obecnie negocjacje w zakresie dostawy turbin, kontraktu budowlanego, PPAs
- ☒ Ukończenie developmentu kolejnej farmy wiatrowej - planowane na koniec 2007; początek budowy - początek 2008, rozpoczęcie działania - 2009
- ☒ Kolejne 188 MW - obecnie w portfelu developmentu projektów EPA/PEP



Plany finansowania developmentu farm wiatrowych

KAPITAŁ WŁASNY

- ☒ Analiza strategii finansowania portfela developmentu farm wiatrowych poprzez sprzedaż większościowych udziałów w wydevelopowanych farmach wiatrowych
- ☒ Duże zainteresowanie wśród inwestorów finansowych i pośredników gotowych zapłacić premię za development
- ☒ Proces wyboru najlepszego inwestora - w toku, planowane zakończenie - II kwartał 2007

DŁUG

- ☒ Zaawansowane negocjacje z bankami z krótkiej listy



Outsourcing energetyki przemysłowej i paliwa z biomasy

OEP

- ☒ Rozszerzenie projektu Saturn - w toku

- ☒ Dwa inne projekty na wczesnym etapie realizacji

Paliwa z biomasy

- ☒ Biznes plan ukończony w grudniu 2006, zaakceptowany w styczniu 2007

- ☒ Trzy linie produkcyjne:
 - × Surowa słoma
 - × Słoma w formie granulatu lub brykietu
 - × Energetyczne rośliny uprawne

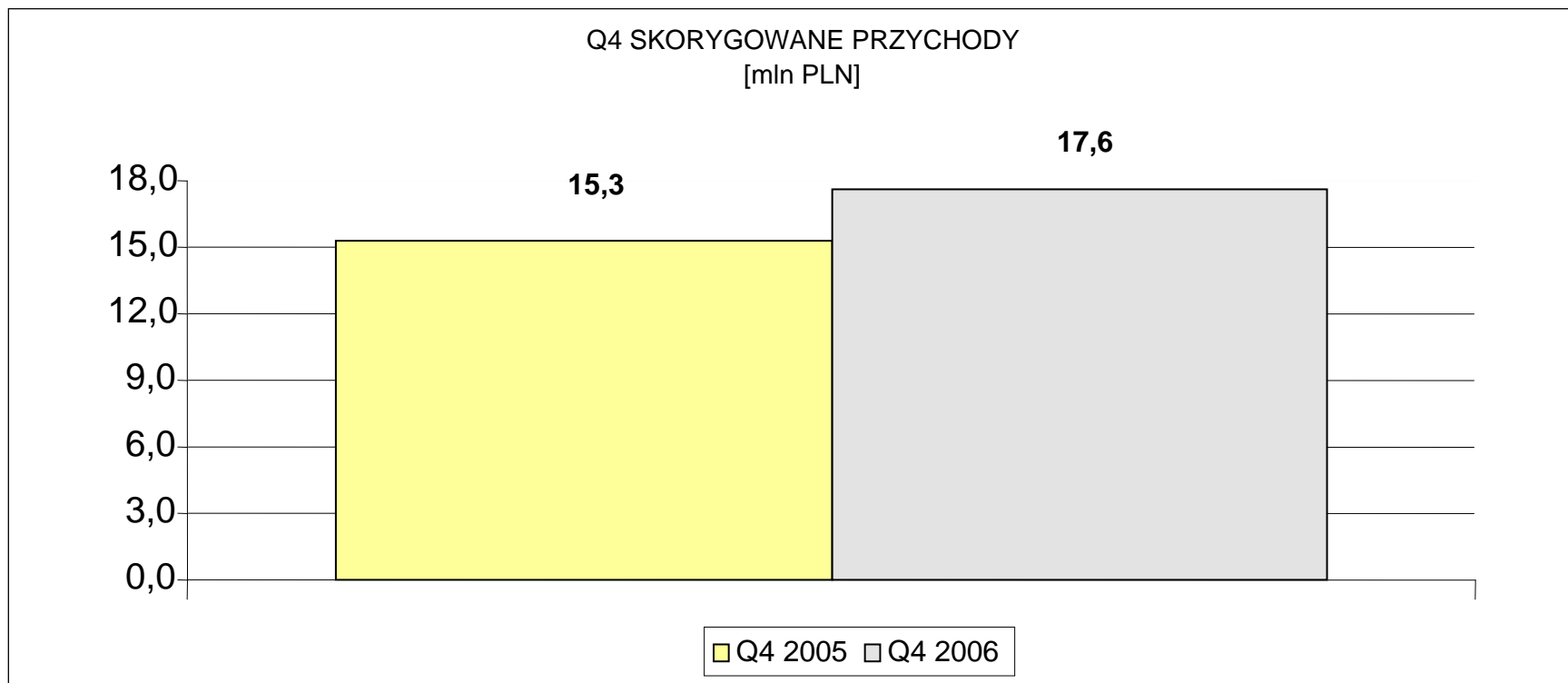
- ☒ Pierwsze znaczące zyski - spodziewane w 2009

Wyniki finansowe

Wyniki za Q4 2006



Wyniki za Q4 2006 - skorygowane przychody*

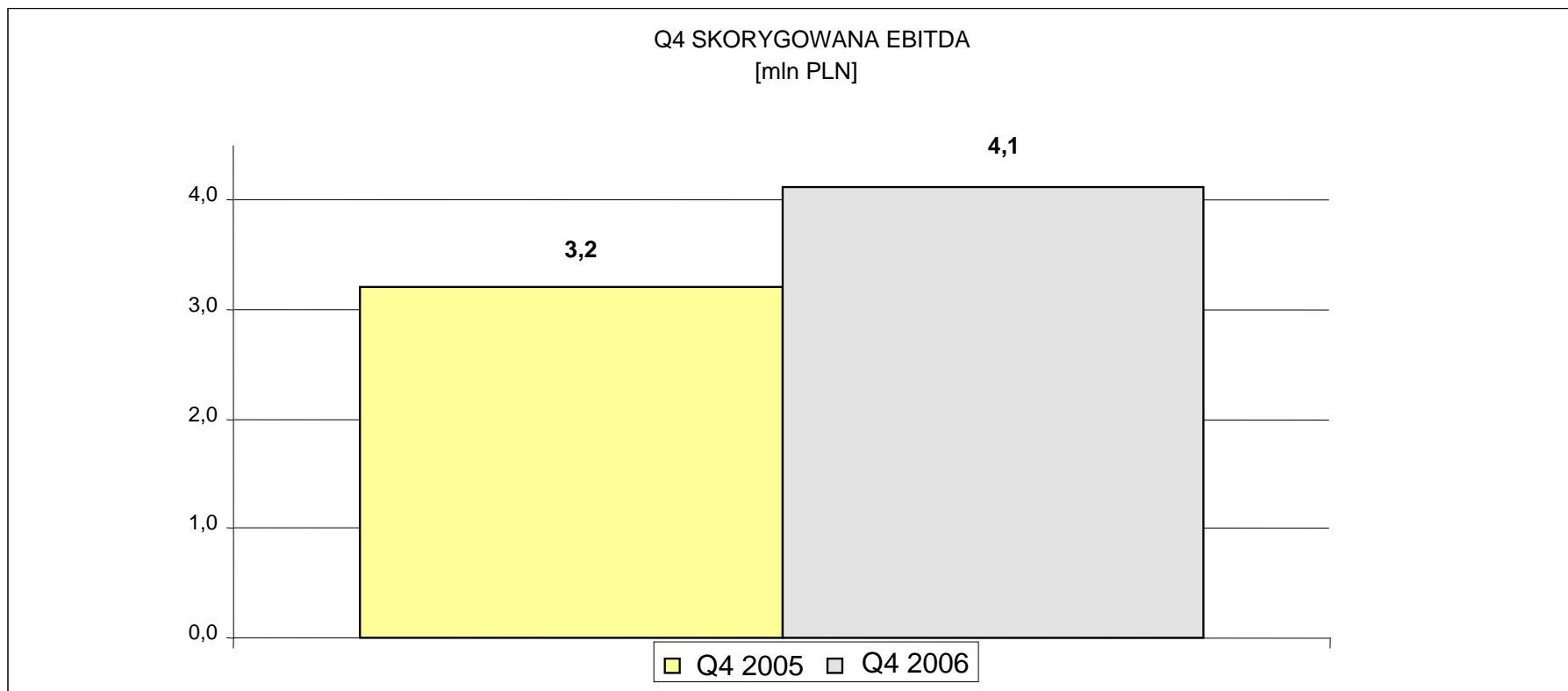


- ⊗ Produkcja Zielonej Energii wyższa niż w 2005
- ⊗ Sprzedane prawa do emisji CO₂ w 2006
- ⊗ W 2005 dodatkowe przychody z tytułu sprzedaży projektu do Arctic Paper

* Reklasyfikacja odsetek z tytułu leasingu aktywów z przychodów finansowych



Wyniki za Q4 2006 - skorygowana EBITDA *

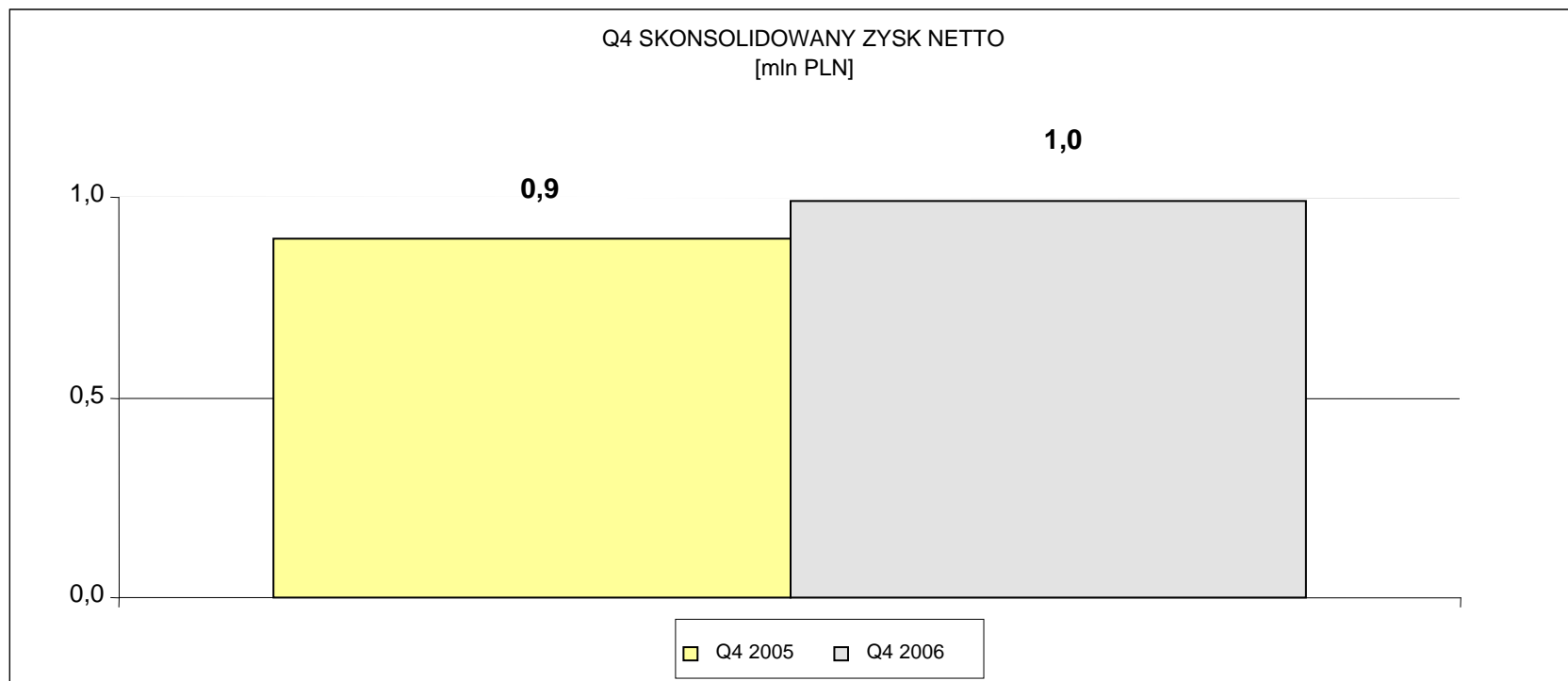


- ☒ Wyższa produkcja Zielonej Energii
- ☒ Prawa do emisji CO2 sprzedane w 2006
- ☒ Oszczędności w kosztach ogólnego zarządu

* Reklasyfikacja odsetek z tytułu leasingu aktywów z przychodów finansowych



Wyniki za Q4 2006 - zysk netto



- ⊗ Pozytywny wpływ EBITDA
- ⊗ Wyższe straty z tytułu różnic kursowych
- ⊗ Wyższa amortyzacja z powodu konsolidacji Mercury Energia

Wyniki za 2006

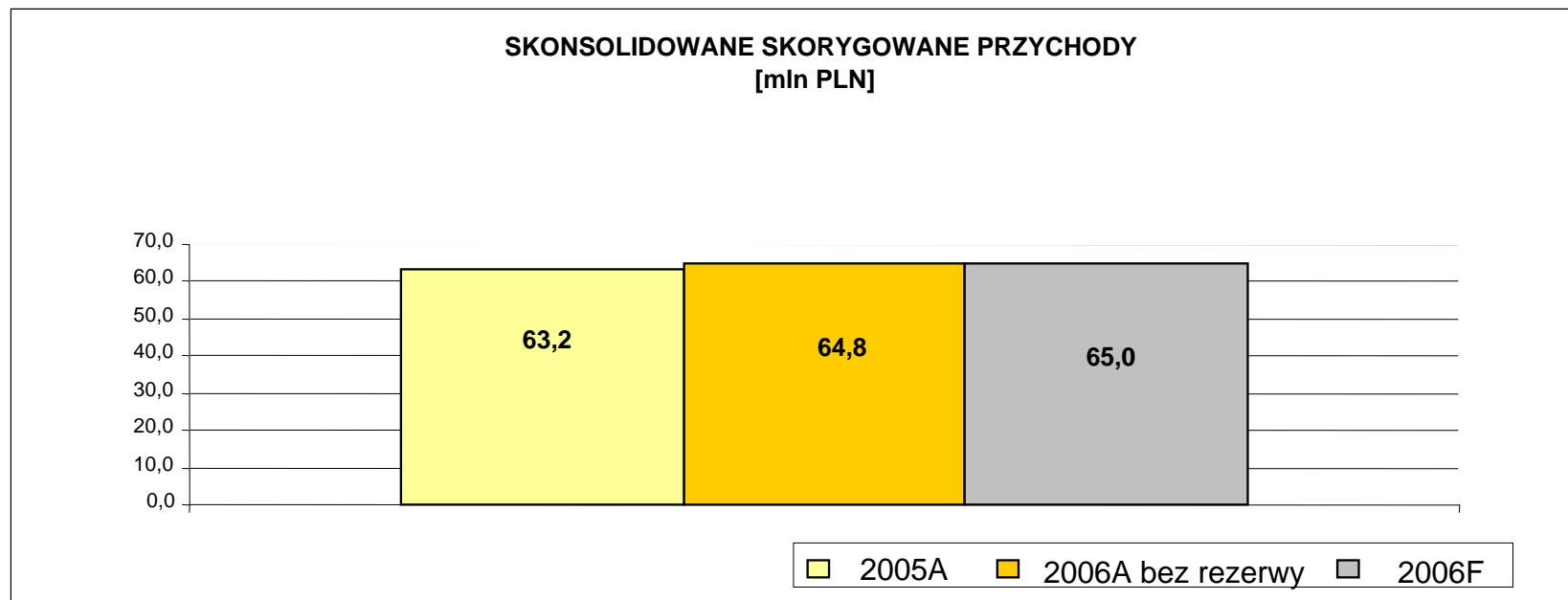


Wyniki za 2006 vs skorygowana prognoza

Pozycja	Skorygowana prognoza	Wykonanie	Komentarz
	[mln PLN]	[mln PLN]	
Przychody	59,3	62,7	- ograniczone dostawy ciepła do Z.Ch Wizów w II poł. 2006
Skorygowane przychody	61,3	64,8	
EBITDA	1,9	3,4	
Skorygowana EBITDA	3,9	5,4	- wyższe przychody ze sprzedaży zielonych certyfikatów (cena i wolumen)
Zysk netto	(1,6)	0,5	- wyższe przychody ze sprzedaży praw do emisji CO2
			- wpływ EBITDA i pozytywny wpływ wyceny pozycji F/X w bilansie



Wyniki za 2006 - skorygowane przychody*



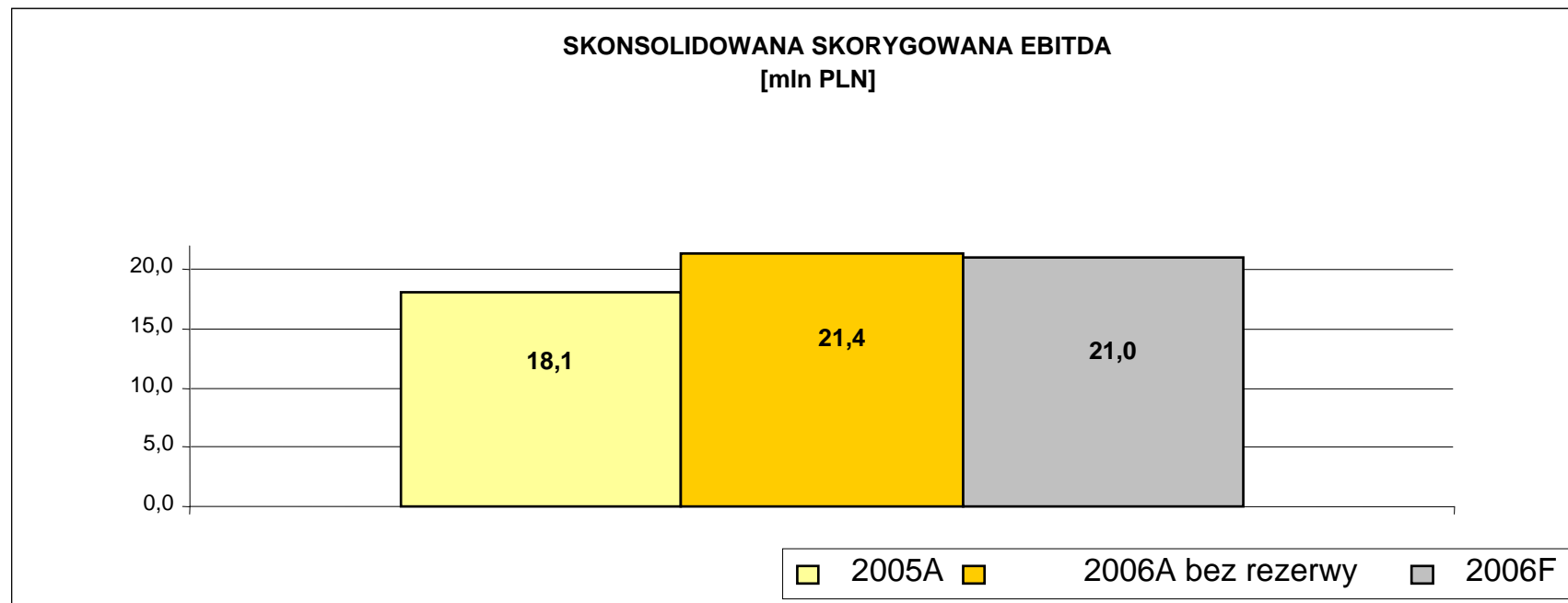
24

- ☒ Produkcja Zielonej Energii w 2006 + ceny znacząco wyższe niż w 2005
- ☒ Prawa do emisji CO₂ sprzedane w 2006
- ☒ W 2005 przychody uwzględniają jednorazowe przychody ze sprzedaży projektu do Artic Paper
- ☒ W 2006 przychody ze sprzedaży Zielonej Energii nieporównywalne w stosunku do roku 2005 z powodu zmiany sposobu rozliczania się z Mondi, ustalonego w 2005

*2006F oryginalna prognoza zakładająca działalność EC Wizów; 2006A bez wpływu rezerwy na EC Wizów



Wyniki za 2006 - bazowa skorygowana EBIDTA *



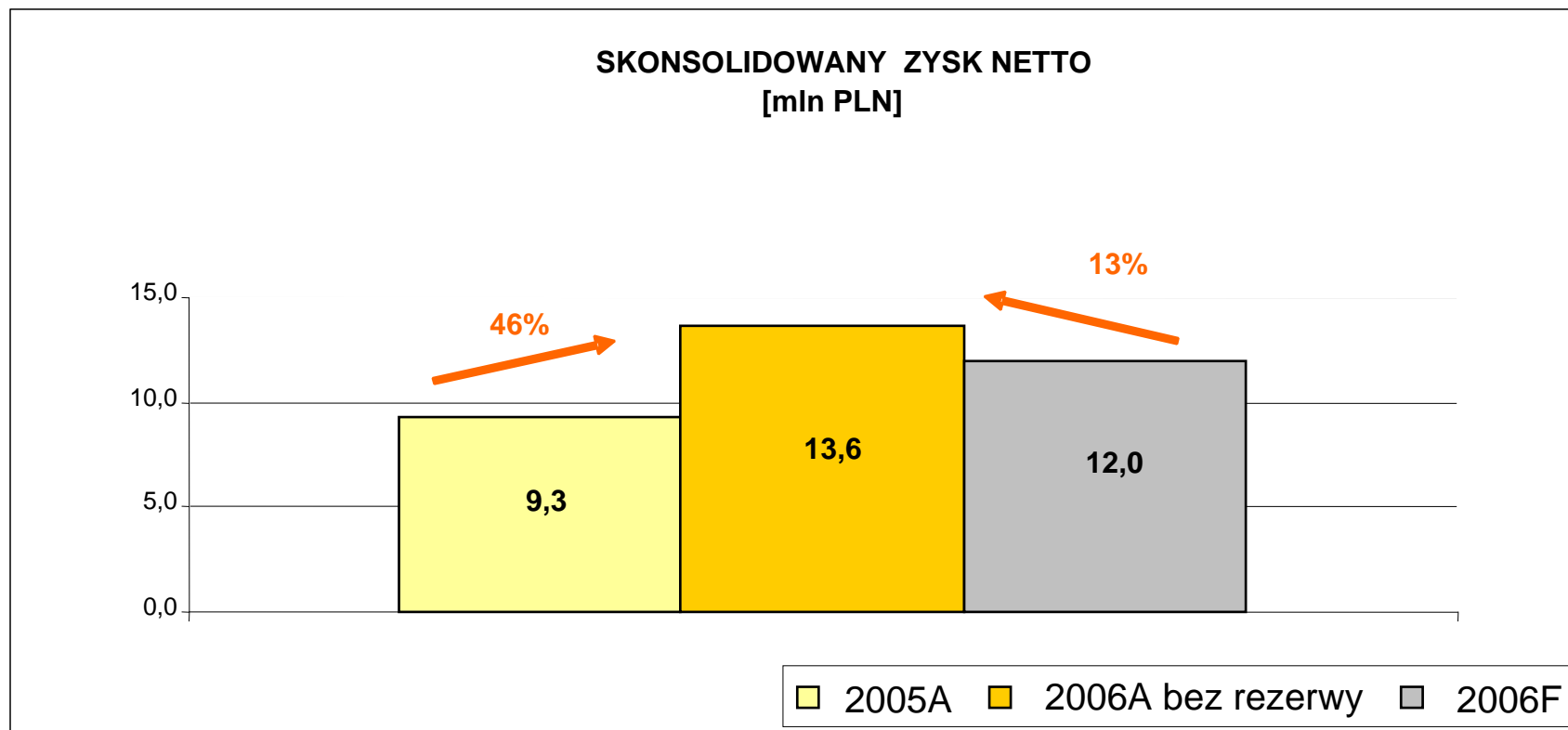
25

- ☒ Produkcja Zielonej Energii w 2006 + ceny wyższe niż w 2005
- ☒ Prawa do emisji CO₂ sprzedane w 2006
- ☒ Poprawa wyników EC Jeziorna
- ☒ Oszczędności w kosztach ogólnego zarządu
- ☒ Niższe koszty developmentu
- ☒ W 2005 EBITDA uwzględnia jednorazowy zysk ze sprzedaży projektu do Artic Paper

*2006F oryginalna prognoza zakładająca działalność EC Wizów; 2006A bez wpływu rezerwy na EC Wizów



Wyniki za 2006 - bazowy zysk netto*



- ☒ Wpływ EBITDA
- ☒ Dodatnie różnice kursowe

*2006F oryginalna prognoza zakładająca działalność EC Wizów; 2006A bez wpływu rezerwy na EC Wizów



Dywidenda za 2006

- ☒ Zarząd PEP zarekomenduje Radzie Nadzorczej przeznaczenie całego zysku z roku 2006 na wypłatę dywidendy akcjonariuszom spółki i możliwe zwiększenie jej do planowanej wysokości 9.9 mln PLN, czyli zgodnie z wcześniej ogłoszoną polityką dywidendową
- ☒ Aktualnie Zarząd nie ma wystarczającej wiedzy, czy spółka będzie w stanie wypłacić dywidendę w planowanej wysokości z powodu utraty przychodów z projektu Wizów oraz harmonogramu i specyfiki planów inwestycyjnych w farmy wiatrowe i toczących się negocjacji, od wyniku których uzależniona jest dostępność gotówki do dystrybucji wśród akcjonariuszy
- ☒ Zarząd przedstawi Radzie Nadzorczej ostateczny wniosek w tej sprawie do maja 2007. W konsekwencji WZA odbędzie się w końcu czerwca 2007

Prognoza na 2007



Prognoza na 2007 vs 2006 - istotne różnice

- ☒ Zyski z nowych projektów - Puck i Jupiter
- ☒ Większa produkcja Zielonej Energii i wyższe jej ceny
- ☒ Niższe koszty ogólnego zarządu
- ☒ Poprawa wyników EC Jeziorna
- ☒ Zredukowany wpływ ze sprzedaży praw do emisji CO₂ + ZCh Wizów
- ☒ Premia z tytułu sprzedaży farm wiatrowych - nie uwzględniona w prognozie



Prognoza na 2007 vs wyniki za 2006* i 2005

	2005	2006*	Wzrost %	2007	Wzrost %
Przychody	61,1	62,7	3%	76,7	22%
Skorygowane przychody	63,2	64,8	3%	79,6	23%
EBITDA	16,0	19,3	21%	34,1	76%
Skorygowana EBITDA	18,1	21,4	18%	37,0	73%
Zysk netto	9,3	13,6	44%	17,2	26%

**2006A bez wpływu dokonanego odpisu na EC Wizów*

Podsumowanie



Podsumowanie

- ☒ Prognoza na 2006 - wyłączając odpis aktualizacyjny na projekt EC Wizów - została przekroczona
- ☒ Nowe projekty - Puck i Jupiter - zakończone zgodnie z harmonogramem i budżetem
- ☒ Poprawa wyników operacyjnych w EC Saturn i EC Jeziorna
- ☒ Negocjacje ws. projektu Mercury - zakończone sukcesem
- ☒ Plan developmentu farm wiatrowych - widoczne postępy
- ☒ Stabilna strategia finansowania farm wiatrowych przynosi dobre rezultaty
- ☒ Planowana wypłata dywidendy za 2006 rok, ogłoszenie szczegółów w maju 2007