



Polish Energy Partners

Polish Energy Partners SA
Wyniki finansowe za III kwartał 2006 r.

Październik, 2006
Warszawa



Contents

- ☒ Przegląd działalności
 - × Obecna działalność
 - × Projekty w toku
 - × Projekty w developmencie
- ☒ Wyniki finansowe
- ☒ Podsumowanie



Przegląd działalności



Przegląd działalności

- ☒ Odpis aktualizacyjny na EC Wizów dokonany w II kwartale br., zaważył na wynikach finansowych narastająco za 3 kwartały 2006

- ☒ Wyłączając nadzwyczajny utracony zysk na EC Wizów, zysk netto za III kwartał jest o 190% wyższy niż w 2005, a narastająco za 3 kwartały wyższy o 45% niż w 2005

- ☒ Skorygowana EBITDA za III kwartał jest wyższa o 51% niż w tym samym okresie w 2005 i o 16% wyższa narastająco za 3 kwartały niż w 2005, z powodu:
 - × Większego wolumenu i wyższej ceny energii zielonej w EC Saturn
 - × Lepszych wyników EC Jeziorna
 - × Sprzedanych praw do emisji CO₂
 - × Znacznych oszczędności w kosztach ogólnego zarządu

Obecna działalność



Obecna działalność

- ☒ EC Saturn
 - × Produkcja Zielonej Energii wyższa w III kwartale o 15% oraz o 30% za 3 kwartały narastająco, niż w porównywalnych okresach 2005 r.
 - × Cena Zielonej Energii na większą część produkcji została ustalona na poziomie powyżej 200 PLN/MWh w jednorocznym kontrakcie, zaczynającym się od kwietnia 2007; spodziewamy się także ustalenia ceny na stałym poziomie na lata 2008 - 2009
 - × Kontynuacja oszczędności

- ☒ EC Zakrzów
 - × Działalność operacyjna zgodnie z budżetem

- ☒ EC Jeziorna
 - × Działalność operacyjna znacząco lepsza niż w ub. roku, ale poniżej budżetu

- ☒ Prawa do emisji CO₂
 - × Prawie wszystkie prawa do emisji CO₂ za 2006 i 2005 zostały sprzedane za:
 - 2.1 mln PLN w lipcu i w sierpniu - zaksięgowane w III kwartale
 - 1.1 mln PLN w październiku - zaksięgowane w IV kwartale



EC Wizów - opis wydarzeń

- ☒ Zostało zawarte porozumienie z Z.Ch. Wizów i Rolmex S.A. dotyczące czasowych dostaw ciepła dla zakładu; porozumienie jest ważne do 31 grudnia 2006 r.
- ☒ Rolmex kupi ciepło dostarczone przez PEP do wysokości wcześniej opłaconej przedpłaty
- ☒ Rolmex zapłacił część zaległych należności w wysokości 200 tys. PLN; harmonogram spłaty pozostałych zaległości ma zostać uzgodniony do 15 grudnia 2006
- ☒ Wniosek o upadłość Z.Ch. Wizów złożony przez PEP został wycofany w obliczu prób podjętych przez Rolmex, aby Z.Ch. Wizów wznowił działalność
- ☒ Zarząd PEP uważa, że porozumienie z Rolmexem nie stanowi solidnej podstawy, aby stwierdzić, że Z.Ch. Wizów będzie kontynuował działalność oraz czy harmonogram spłaty pozostałych zaległości zostanie uzgodniony



Mercury

- ☒ Ukończenie projektu zostało opóźnione oraz przekroczony został jego budżet. Jednak elektrociepłownia pracuje na podstawie ważnego pozwolenia na działalność i dostarcza energię dla lokalnego dystrybutora, bazując na czasowym kontrakcie na dostawę gazu
- ☒ Renegocjowanie umowy z ZKW w celu dostosowania zmian technologicznych wprowadzonych przez ZKW okazało się problematyczne, a częste zmiany decyzji Zarządu ZKW opóźniły proces decyzyjny
- ☒ Obecny Zarząd ZKW wykazuje silną wolę zawarcia nowego porozumienia do 30 listopada 2006



Projekty w toku



Projekty w toku _ Puck

- ☒ Puck: zgodnie z planem i budżetem; planowane zakończenie - grudzień 2006
 - × 8 z 11 wiatraków zostało wzniesionych
 - × Podstacja: część cywilna - w 97 % ukończona, część elektryczna - w 80 % ukończona
 - × Odbiór turbin - 14 listopada br.

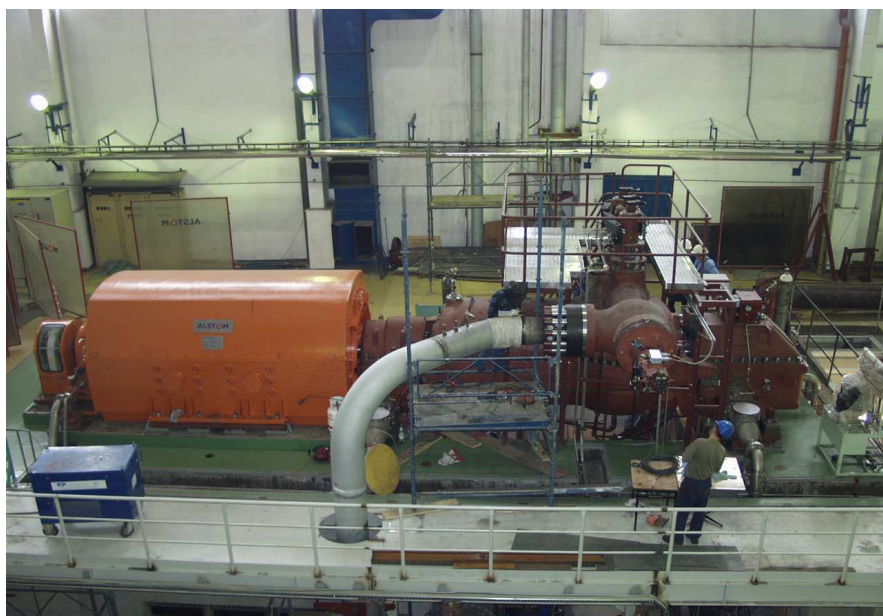


Montaż śmigła



Farma wiatrowa Puck

- ☒ Jupiter: zgodnie z planem i budżetem; planowane zakończenie - styczeń 2007:
 - ✗ Projekt w trakcie odbioru począwszy od 15 października (rozwuch na zimno)
 - ✗ Rozpoczęcie pracy turbiny planowane na 8 listopada
 - ✗ Rozwuch w grudniu (uruchomienie na gorąco)
 - ✗ Samodzielna praca turbiny od połowy stycznia 2007



Turbogenerator - widok z góry



Turbogenerator

Projekty w developmencie



Plany realizacji farm wiatrowych

- ☒ Realizacja dwóch farm wiatrowych o całkowitej mocy 70 MW planowana na pierwsze miesiące 2007 r.; - rozpoczęcie budowy w 2007 r.; początek eksploatacji w 2008 r.:
 - × zabezpieczone prawa do gruntu
 - × zakończone analizy wietrzności
 - × przyjęte plany zagospodarowania terenu
 - × uzyskane warunki podłączenia do sieci lub zasadniczo uzgodnione
 - × przygotowania projektu technicznego - w toku
 - × pozwolenie na budowę spodziewane w styczniu/lutym 2007 r.

- ☒ Kolejny projekt farmy wiatrowej o mocy 20MW zaplanowany do realizacji na koniec 2007 r. - rozpoczęcie budowy w 2008 r., początek eksploatacji w 2009 r.

- ☒ Realizacja kolejnych farm o mocy 74 MW i 118 MW zaplanowana - odpowiednio - na 2008 i 2009 r.



Finansowanie projektów budowy farm wiatrowych

- ☒ Budowa kolejnych farm wiatrowych o mocy 282MW będzie wymagała średnio 338 - 395 mln euro sfinansowanie nakładów inwestycyjnych;
- ☒ PEP musi pozyskać kapitał, aby sfinansować część kapitałową planów budowy farm wiatrowych;
- ☒ Strategia pozyskania finansowania kapitałowego powstała w oparciu o analizy sytuacji rynkowej oraz oczekiwania inwestorów;
- ☒ Zostały przeanalizowane trzy strategie:
 - × Publiczna emisja akcji
 - × Sprzedaż udziałów mniejszościowych z premią w developowanych farmach wiatrowych*
 - × Sprzedaż udziałów większościowych z premią w developowanych farmach wiatrowych

* Developowana farma wiatrowa - farma wiatrowa, która posiada wszystkie istotne pozwolenia, umowy operacyjne i finansowe, której budowa i eksploatacja nie rozpoczęła się w momencie sprzedaży



Finansowanie projektów budowy farm wiatrowych - cd.

EMISJA AKCJI

- ☒ Z powodu czasu trwania budowy, terminu dostarczenia turbin oraz struktury przedpłat, uczestnictwo akcjonariuszy we wzroście zysku netto na akcję byłoby opóźnione o 18-24 miesiące od emisji akcji;

SPRZEDAŻ UDZIAŁÓW MNIJSZOŚCIOWYCH W FARMACH WIATROWYCH

- ☒ Kapitał własny i zyski ze sprzedaży mogą być reinwestowane, obniżając zapotrzebowanie na kapitał w przyszłości, jednakże nie eliminując do końca zapotrzebowania na kapitał powodując częściowe rozwodnienie;
- ☒ Akcjonariusze mogą od razu uczestniczyć w premii zrealizowanej na sprzedaży developowanych farm wiatrowych

SPRZEDAŻ UDZIAŁÓW WIĘKSZOŚCIOWYCH W FARMACH WIATROWYCH

- ☒ Kapitał własny i zyski ze sprzedaży mogą być reinwestowane, likwidując zapotrzebowanie na kapitał w przyszłości;
- ☒ Akcjonariusze mogą od razu uczestniczyć w większej premii zrealizowanej na sprzedaży developowanych farm wiatrowych, niż w przypadku sprzedaży mniejszości udziałów;
- ☒ Dług zaciągnięty na budowę farm wiatrowych nie będzie konsolidowany



Wybrana strategia finansowania budowy farm wiatrowych

- ☒ Sprzedaż udziałów większościowych

- ☒ Kluczowe elementy transakcji:
 - × Osiągnięta premia
 - × Wielkość sprzedawanych udziałów
 - × Parametry nakładów inwestycyjnych i PPA

- ☒ Następujące działania zostaną podjęte w IV kwartale 2006:
 - × Negocjacje umów inwestycyjnych i umów na sprzedaż energii i zielonych certyfikatów
 - × Negocjacje warunków finansowania bankowego
 - × Trwa proces poszukiwania kapitału, który zakończy się do końca I kwartału 2007 r.



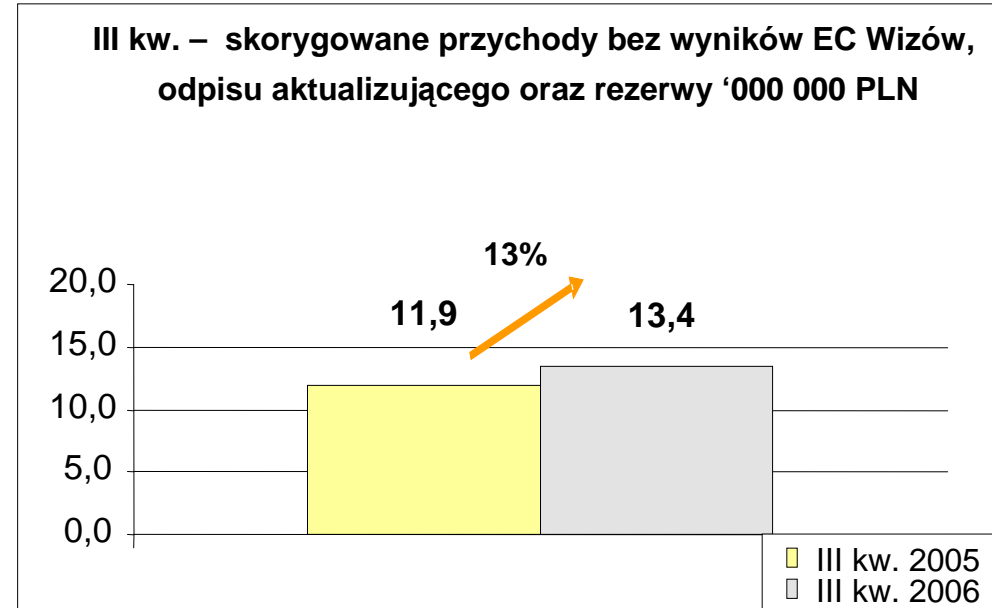
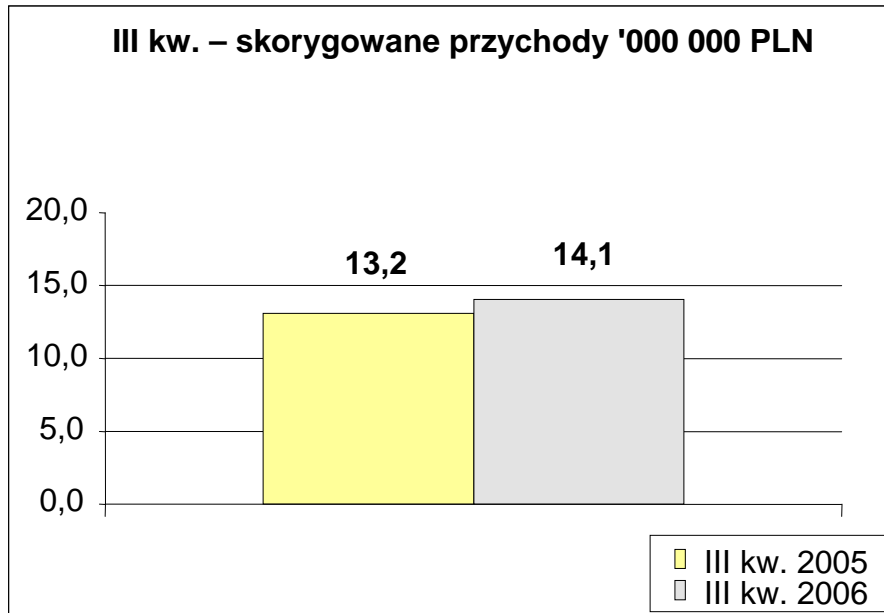
Outsourcing energii przemysłowej i paliwa z biomasy

- ☒ Duże zainteresowanie kotłami do wytwarzania Zielonej Energii z biomasy, jednak wszystkie rozmowy na początkowym etapie.
- ☒ Satysfakcjonujący postęp w biznesie dot. produkcji paliwa z biomasy. Biznes plan zostanie ukończony w obecnym kwartale.

Wyniki finansowe



Wyniki za III kw. '06 - skorygowane przychody*



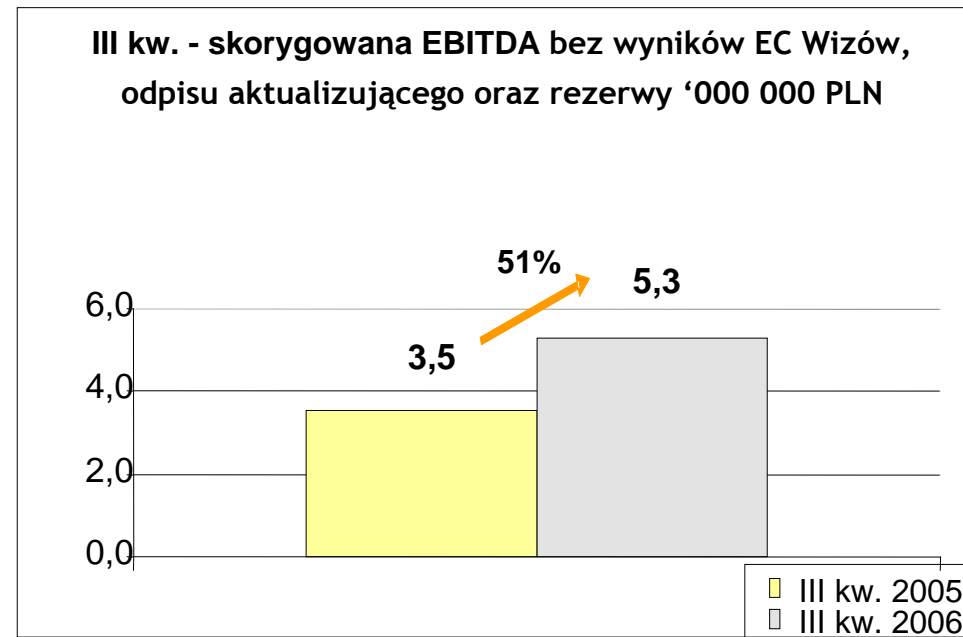
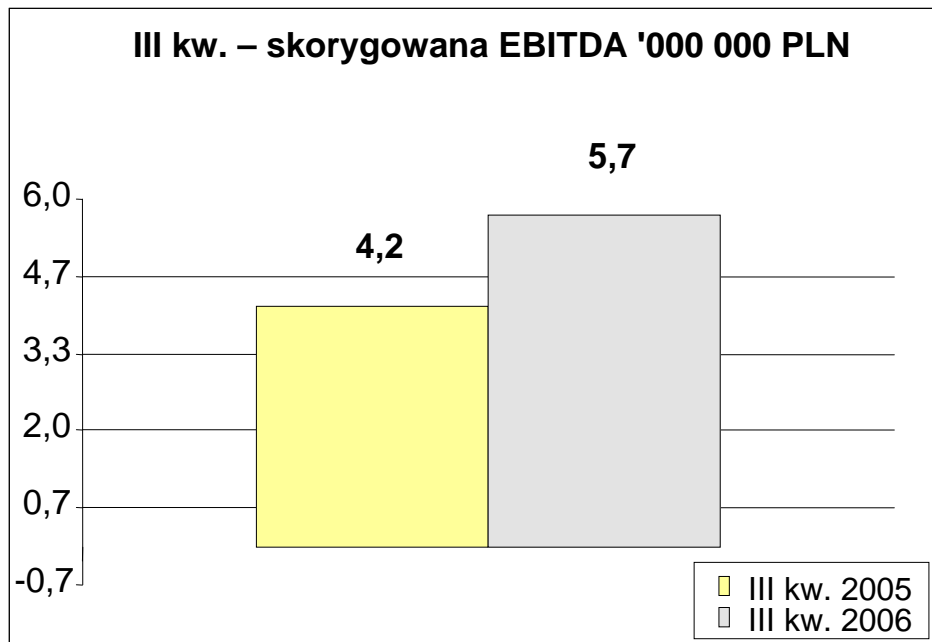
W porównaniu do 2005

- ☒ Produkcja Zielonej Energii wyższa niż w 2005
- ☒ Sprzedane prawa do emisji CO₂
- ☒ W 2005 dodatkowe przychody z tytułu sprzedaży projektu do Arctic Paper

* Reklasyfikacja odsetek z tytułu leasingu aktywów z przychodów finansowych



Wyniki za III kw. '06 - skorygowana EBITDA *



W porównaniu do 2005

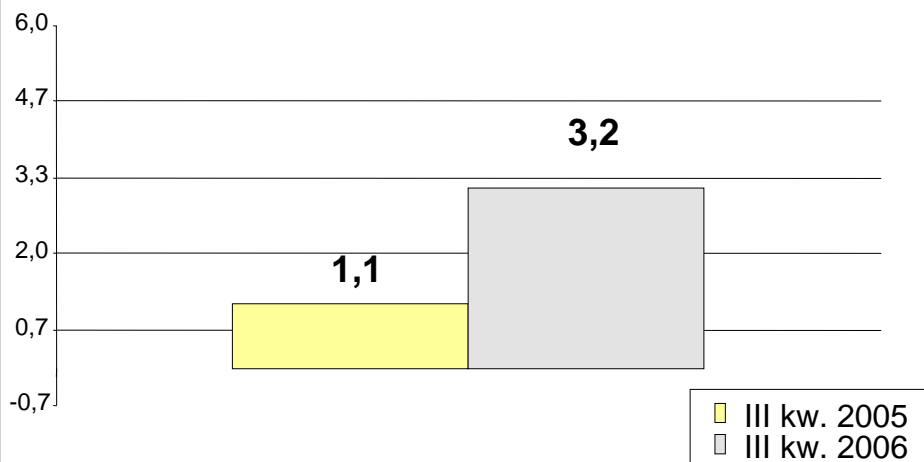
- ☒ Prawa do emisji CO₂
- ☒ Oszczędności w kosztach ogólnego zarządu
- ☒ Brak marży na sprzedaży projektu do AP w 2006

* Reklasyfikacja odsetek z tytułu leasingu aktywów z przychodów finansowych

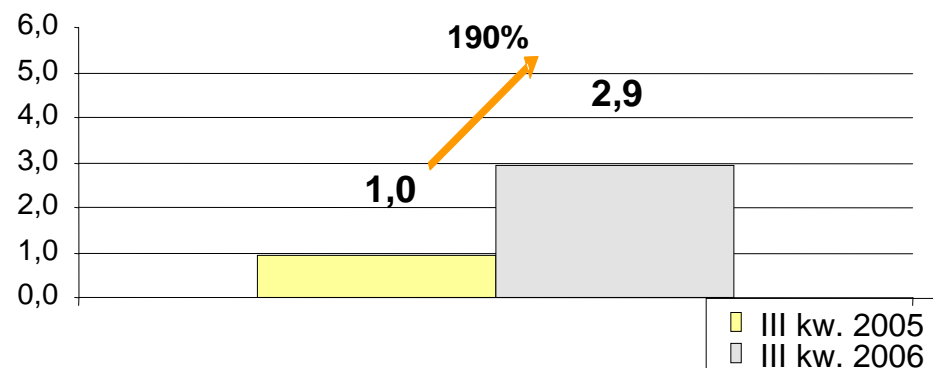


Wyniki za III kw. '06 - zysk netto

III kw. – skonsolidowany zysk netto '000 000 PLN



III kw. – skonsolidowany zysk netto bez wyników EC Wizów, odpisu aktualizującego oraz rezerwy '000 000 PLN

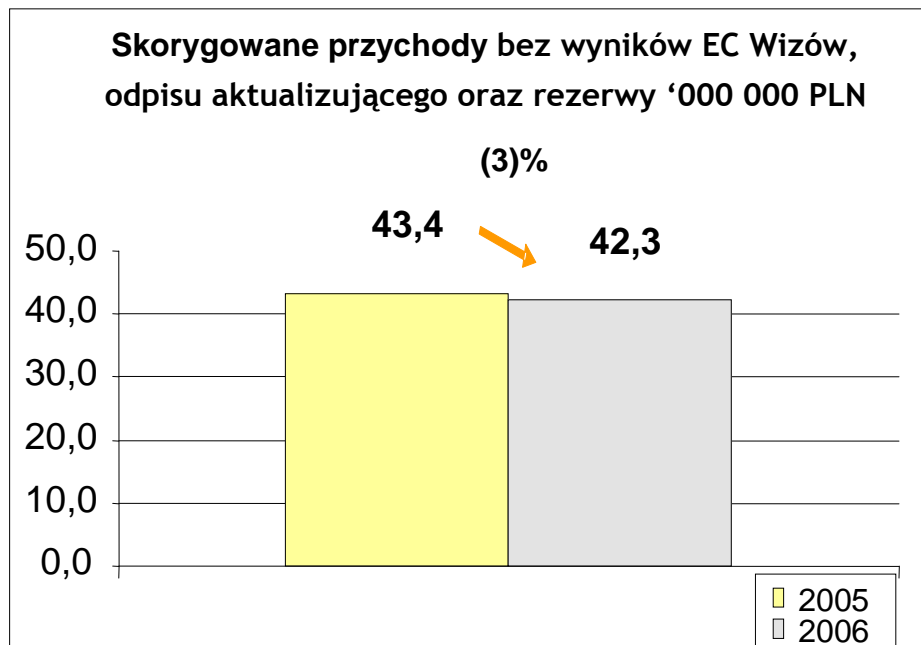
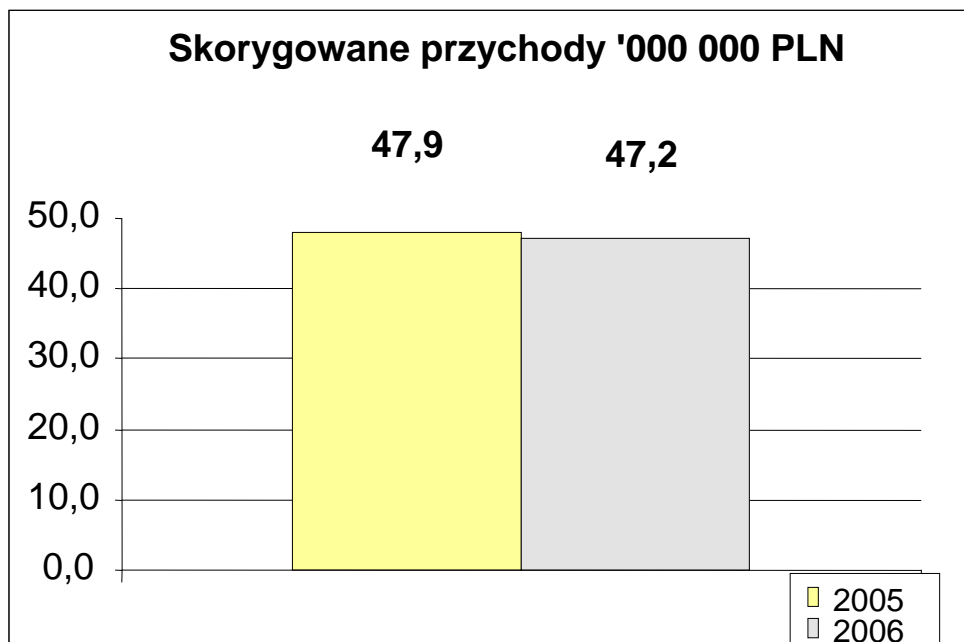


W porównaniu do 2005

- ☒ Wpływ EBITDA
- ☒ Dodatnie różnice kursowe



Wyniki narastająco do 30-09-2006 - skorygowane przychody*



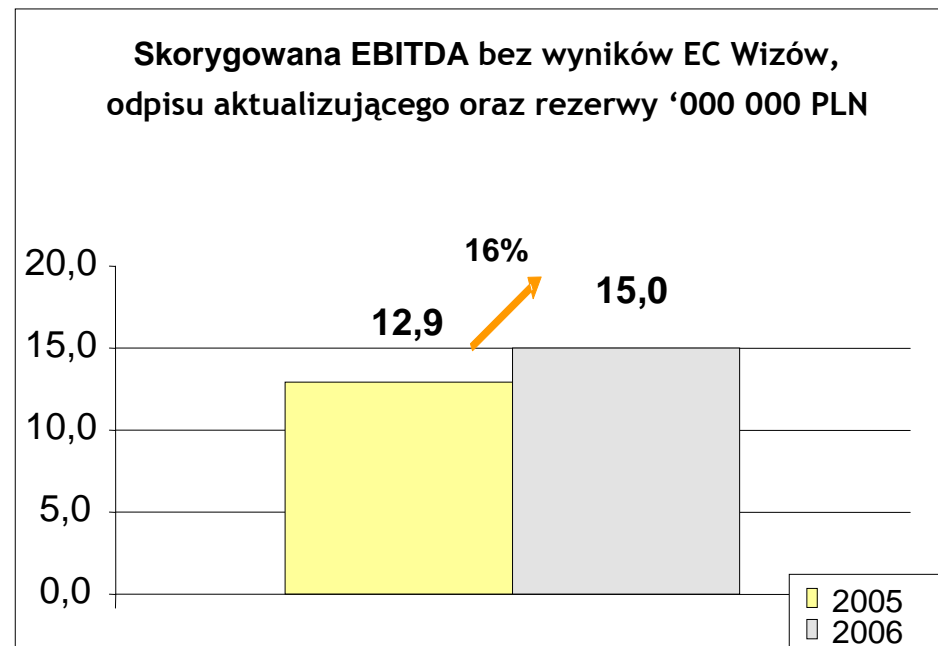
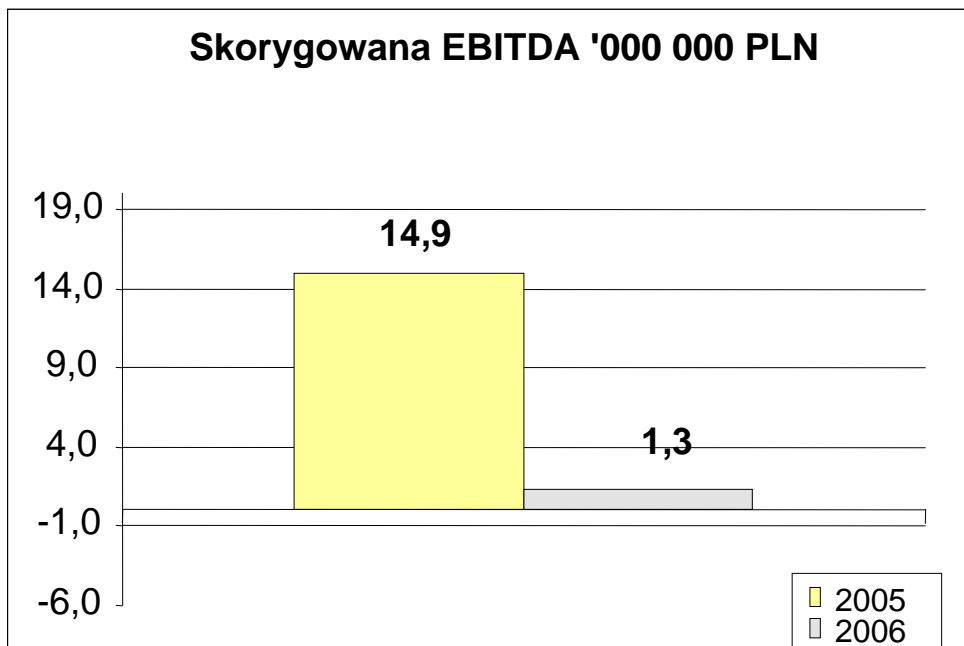
W porównaniu do 2005

- ☒ W 2006 produkcja Zielonej Energii znacząco wyższa niż w 2005
- ☒ Prawa do emisji CO₂
- ☒ Przychody w 2005 zawierają jednorazowe przychody z tytułu sprzedaży projektu do Artic Paper
- ☒ Przychody ze sprzedaży Zielonej Energii w 2006 nieporównywalne w stosunku do roku 2005 z powodu zmian sposobu rozliczania się z Mondi ustalonego w 2005

* Reklasyfikacja odsetek z tytułu leasingu aktywów z przychodów finansowych



Wyniki narastająco do 30-09-2006 - skorygowana EBITDA *



W porównaniu do 2005

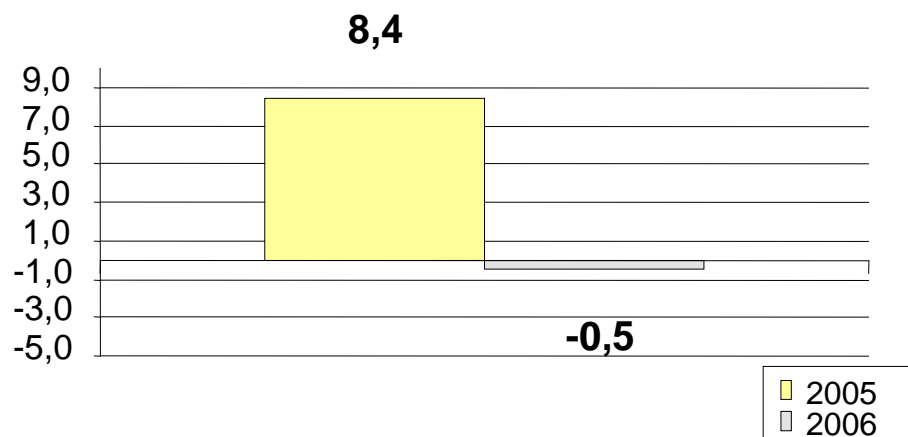
- ☒ W 2006 produkcja Zielonej Energii wyższa niż w 2005
- ☒ Prawa do emisji CO₂
- ☒ Lepsze wyniki EC Jeziorna
- ☒ Oszczędności w kosztach ogólnego zarządu
- ☒ Niższe koszty developmentu
- ☒ W 2005 EBITDA powiększona o jednorazowy wpływ z tytułu sprzedaży projektu do Artic Paper

* Reklasyfikacja odsetek z tytułu leasingu aktywów z przychodów finansowych

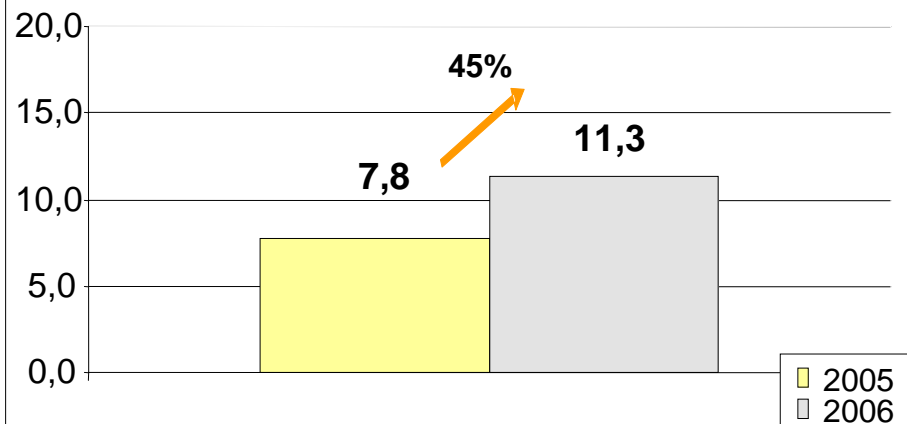


Wyniki narastająco do 30-09-2006 - zysk netto

Skonsolidowany zysk netto '000 000 PLN



Skonsolidowany zysk netto bez wyników EC Wizów, odpisu aktualizującego oraz rezerwy '000 000 PLN



W porównaniu do 2005

- ☒ Wpływ EBITDA
- ☒ Dodatnie różnice kursowe

Podsumowanie



Summary

- ☒ Wyniki finansowe (z wyłączeniem odpisu aktualizacyjnego) znacznie powyżej wyników za III kwartał 2005 oraz narastająco za 3 kwartały; spodziewamy się realizacji prognozy na 2006 r.
- ☒ Główne projekty - Puck and Jupiter - zgodnie z planem
- ☒ Mamy nadzieję na pozytywne wyniki negocjacji dot. projektu Mercury
- ☒ Pewien postęp w kwestii Wizowa
- ☒ Postęp w realizacji budowy farmy wiatrowej
- ☒ Strategia finansowania budowy farm wiatrowych uzgodniona i w trakcie realizacji