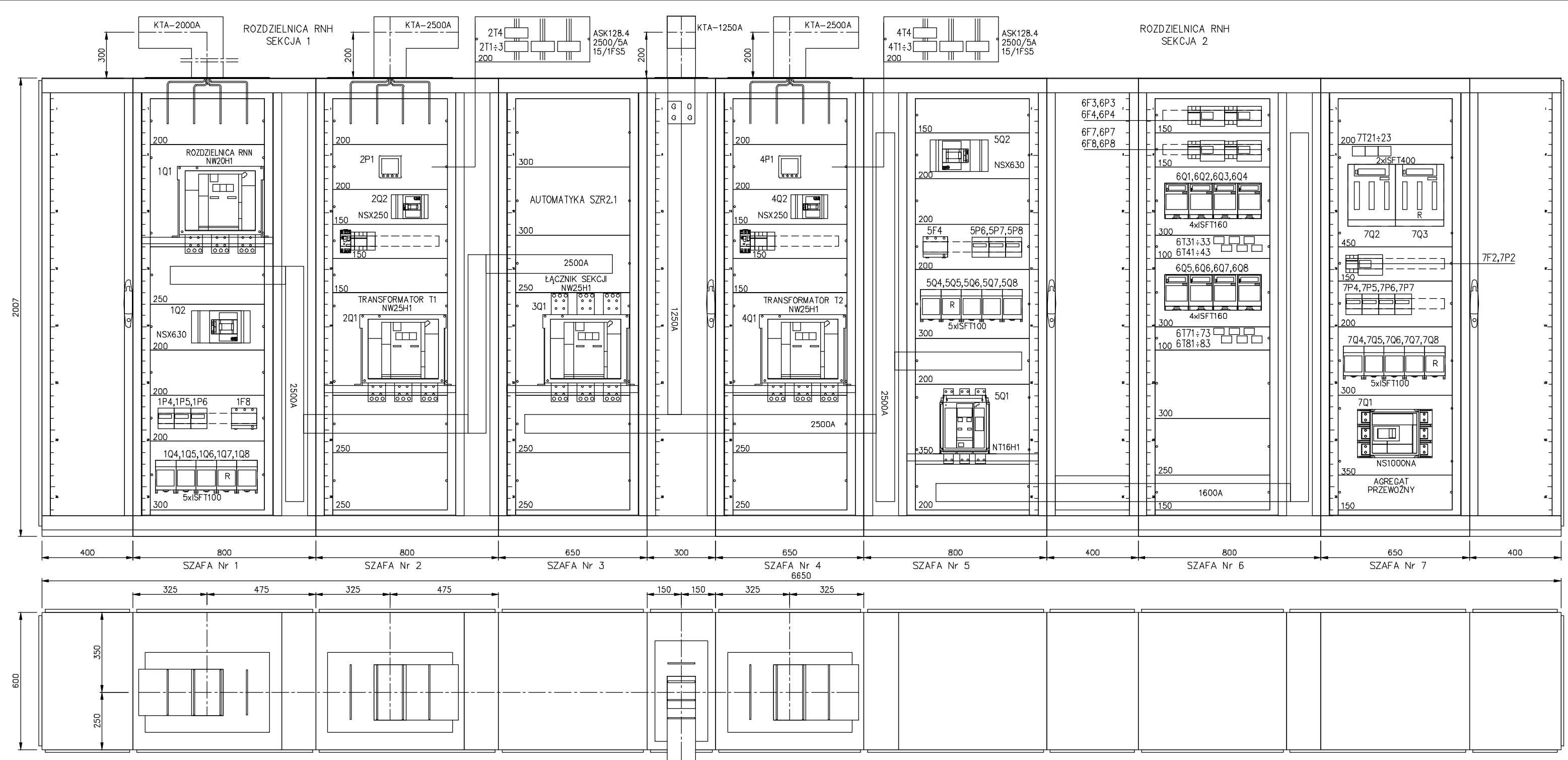


BUDOWA BUDYNKU BIUROWO-USŁOGOWO-HANDLOWEGO
 WRĄZ Z INFRASTRUKTURĄ TOWARZYSZĄCĄ NA DZIAŁKACH EW. NR NR 77/2, 77/10,
 78/10, 217/1, 239/1, 240, 248, 249, 250, 251, 252/1, 252/3, 252/4, 253/5,
 254, 255, 256, 259/5 OBR.14 PODGÓRZE PRZY UL.KLIMECKIEGO W KRAKOWIE.

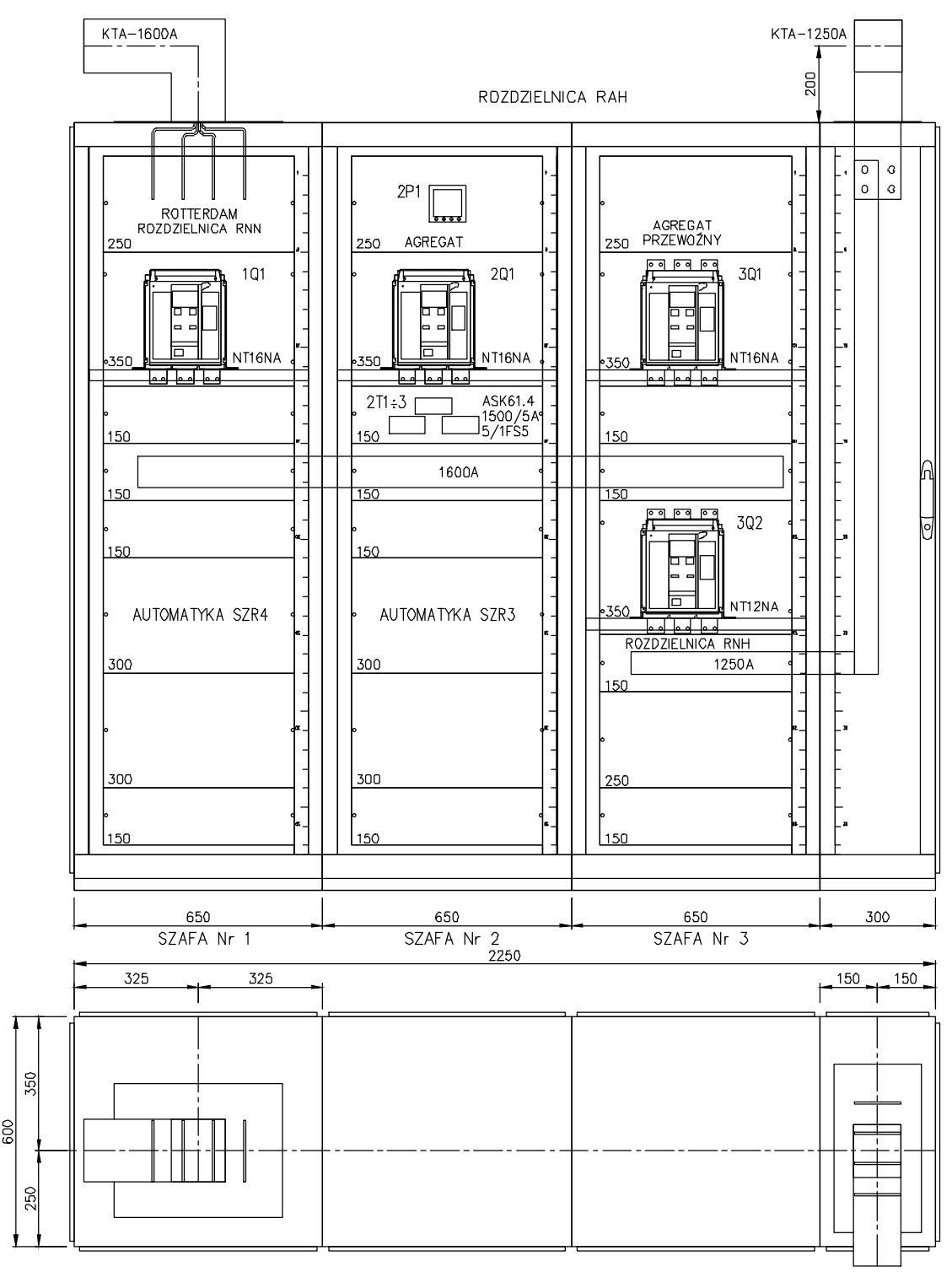
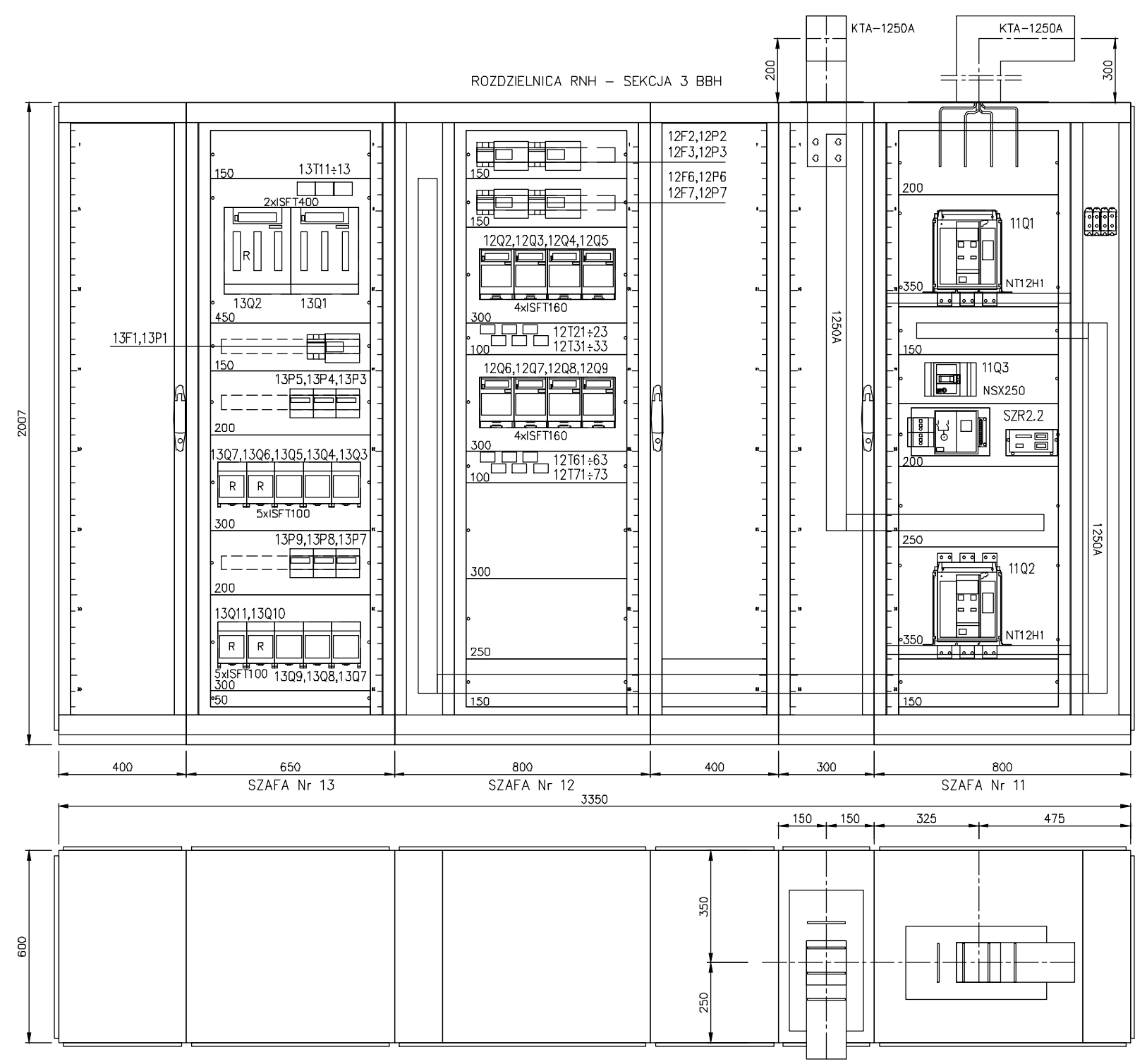
Branża		INSTALACJE ELEKTRYCZNE	
Rewizja	Faza	PROJEKT WYKONAWCZY	
Tytuł		ROTTERDAM, HAGA STACJE TRANSFORMATOROWE 15/0,4kV SCHEMAT FUNKCJONALNY ZASILANIA	
Projektował	R. Mucha	RP-Upr. 157/94	
Sprawdził	M. Niziński	UPR. MAP/0064/PWOE/14	
Skala	Data GRUDZIEŃ 2015		
Nr projektu	EM-231/15	Nr rysunku	E-231-001

Niniejszy plan jest naszą własnością
 i nie może być powielany bądź udostępniany osobom trzecim bez naszej pisemnej zgody

ROTTERDAM + AMSTERDAM



- PRZEKŁADNIKI PRĄDOWE 100/5A
TYPU ASR20.3, 100/5A, 1,5VA kl.0,5F5S
- PRZEKŁADNIKI PRĄDOWE 150/5A
TYPU ASR20.3, 150/5A, 1,5VA kl.0,5F5S
- PRZEKŁADNIKI PRĄDOWE 200/5A
TYPU ASK31.3, 200/5A, 5VA kl.0,5F5S
- PRZEKŁADNIKI PRĄDOWE 300/5A
TYPU ASK31.3, 300/5A, 5VA kl.0,5F5S



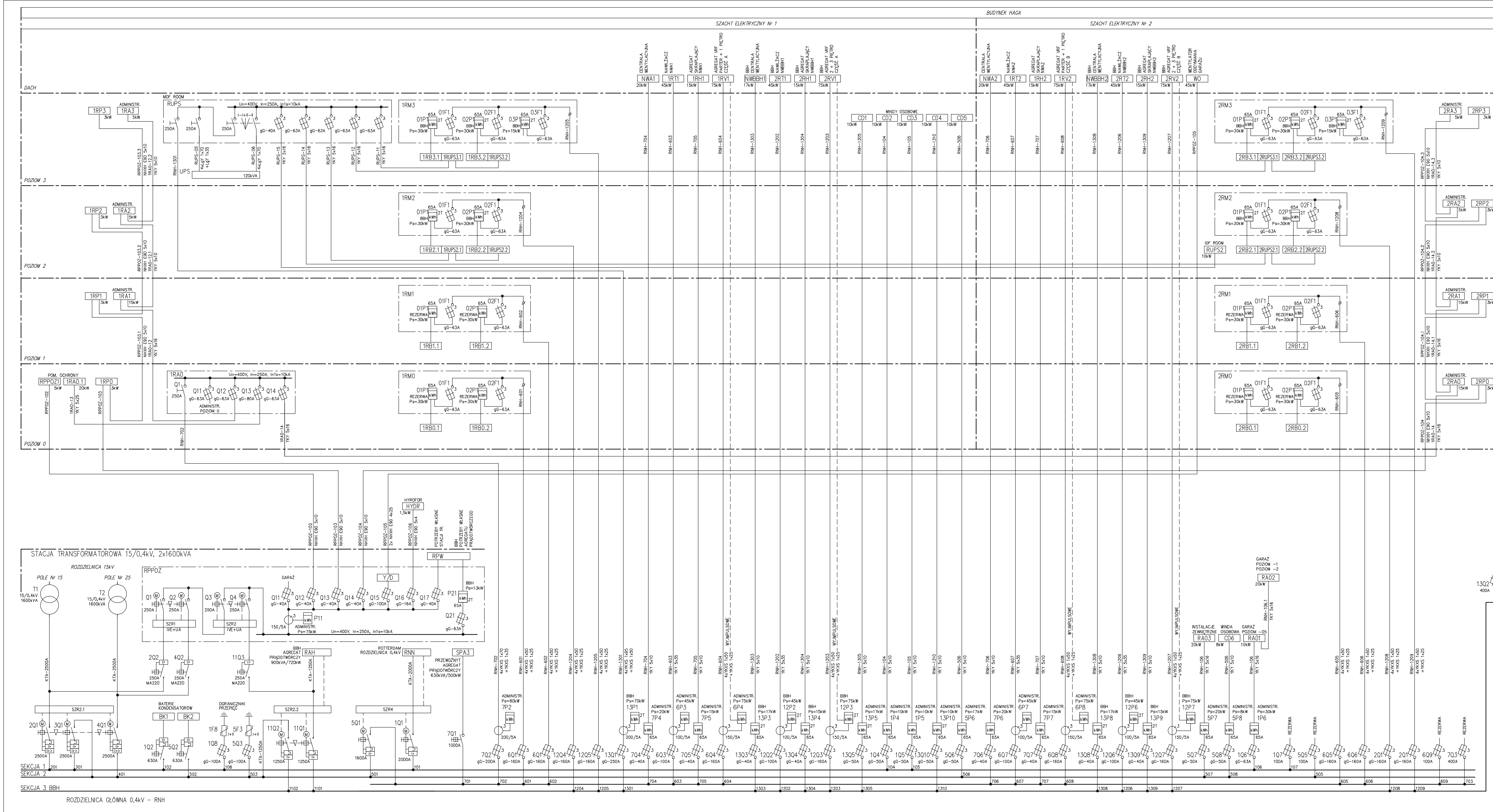
- ROZDZIELNICA 0,4kV, RNH
DANE TECHNICZNE:
- TYP: PRISMA P, PROD. SCHNEIDER
 - NAPIĘCIE ZNAMIONOWE: 400V, 50Hz
 - UKŁAD SIECI: TN-C-S
 - PRĄD ZNAMIONOWY:
 - 1. SEKCJA 1 i 2: In=2500A, In1s=42kA
 - 2. SEKCJA 3 BBH: In=1250A, In1s=42kA
 - STOPIEŃ OCHRONY: IP30
 - USTAWIENIE ROZDZIELNICY: PRZYSIĘCIENNA
 - DOPROWADZENIE KABLI: OD GÓRY

- ROZDZIELNICA 0,4kV, RAH
DANE TECHNICZNE:
- TYP: PRISMA P, PROD. SCHNEIDER
 - NAPIĘCIE ZNAMIONOWE: 400V, 50Hz
 - UKŁAD SIECI: TN-C-S
 - PRĄD ZNAMIONOWY: 1600A
 - STOPIEŃ OCHRONY: IP30
 - USTAWIENIE ROZDZIELNICY: PRZYSIĘCIENNA
 - DOPROWADZENIE KABLI: OD GÓRY

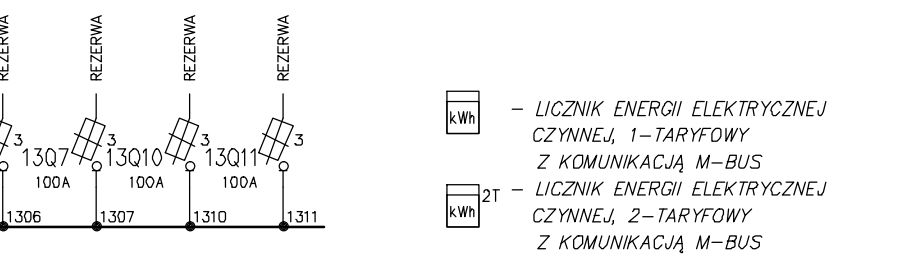
BUDOWA BUDYNKU BIUROWO-USŁOGOWO-HANDLOWEGO
WRAZ Z INFRASTRUKTURĄ TOWARZYSZĄCĄ NA DZIAŁKACH EW. NR NR 77/2, 77/10,
78/10, 217/1, 239/1, 240, 248, 249, 250, 251, 252/1, 252/3, 252/4, 253/5,
254, 255, 256, 259/5 OBR.14 PODGÓRZE PRZY UL.KŁIMECKIEGO W KRAKOWIE.

Branża		INSTALACJE ELEKTRYCZNE	
Rewizja	Faza	PROJEKT WYKONAWCZY	
ElektriMont Sp. z o.o. ul. Rękawka 30 30-535 Kraków tel. 012 29-30-730 fax. 012 29-30-700 e-mail: elektrimont@kr.onet.pl		Tytuł HAGA ROZDZIELNICE 0,4kV - RNH, RAH RYSUNEK MONTAŻOWY	
Projektował	R. Mucha	RP-Upr. 157/94	
Sprawdził	M. Nizinski	UPR. MAP/0064/PWOC/14	
Skala		Data	GRUDZIEŃ 2015
Nr projektu	EM-231/15	Nr rysunku	E-231-007

Niniejszy plan jest naszą własnością
i nie może być powielany bądź udostępniany osobom trzecim bez naszej pisemnej zgody



3-50Hz/230/400V/TN-C-S
 Ip=35,5kA
 Ochrona przeciwporażeniowa:
 SAMOCZYNNY WYŁĄCZENIE ZASILANIA



BUDOWA BUDYNKU BIUROWO-USŁOGOWO-HANDLOWEGO
 WRAZ Z INFRASTRUKTURĄ TOWARZYSZĄCĄ NA DZIAŁKACH EW. NR NR 77/2, 77/10, 78/10, 217/1, 239/1, 240, 248, 249, 250, 251, 252/1, 252/3, 252/4, 253/5, 254, 255, 256, 259/5 OBR.14 PODGORZE PRZY UL. KUMIECKIEGO W KRAKOWIE.

Branża		INSTALACJE ELEKTRYCZNE	
Revizja	Faza		
	PROJEKT WYKONAWCZY		
ElektrMont Sp. z o.o. ul. Rękawka 30 30-535 Kraków tel. 012 29-30-730 fax. 012 29-30-700 e-mail: elektrmont@onet.pl	Tytuł		
	HAGA		
	WEWNĘTRZNE LINIE ZASILAJĄCE		
	SCHEMAT STRUKTURALNY		
Projektował	R. Mucha	RP-Upr. 157/94	
Sprawił	M. Niżński	UPR. MAP/0064/PWOC/14	
Skala			
Nr projektu	EM-231/15	Data	GRUDZIEŃ 2015
		Nr rysunku	E-231.005

Niniejszy plan jest naszą własnością!
 I nie może być powielony bądź udostępniany osobom trzecim bez naszej pisemnej zgody.